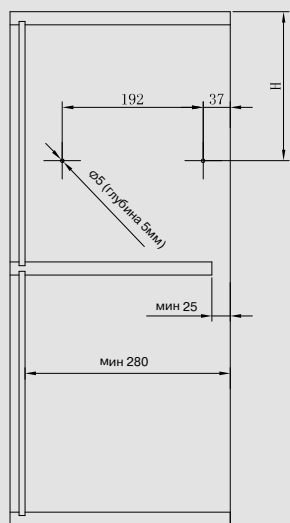


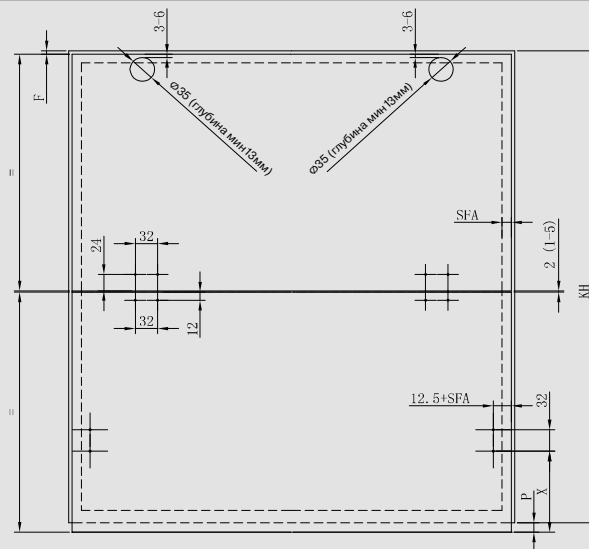
СХЕМА ПРИСАДКИ

Установочные размеры (стандартные симметричные фасады без накладной ручки)

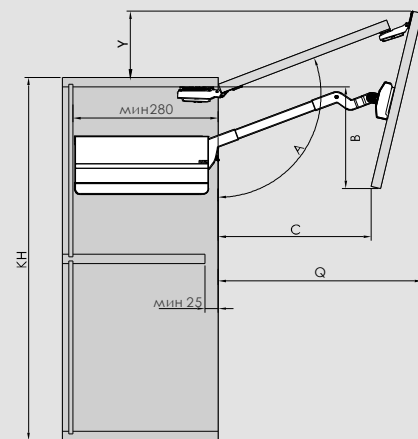
Позиции сверления корпуса



Позиции сверления на фасаде



Необходимое пространство



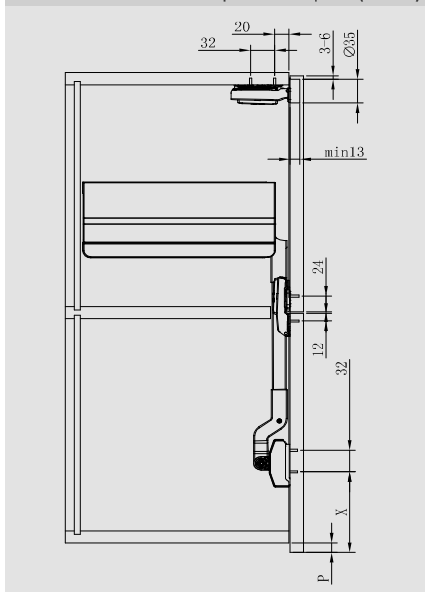
| Высота короба КН | Н (мм) |
|------------------|---------------|
| 480-589 | КН x 0.3 - 28 |
| 590-729 | КН x 0.3 |
| 730-879 | КН x 0.3 + 30 |
| 880-1040 | КН x 0.3 + 60 |

Пример:
 Высота короба КН=500
 Н=500x0,3-28=122
 Высота коробки КН=700
 Н=700x0,3=210
 Высота коробки КН=800
 Н=800x0,3+30=270
 Высота коробки КН=900
 Н=900x0,3+60=330

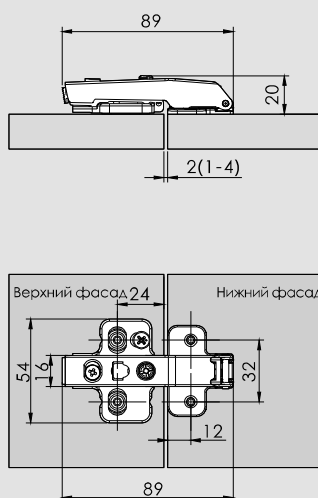
| Высота короба КН (мм) | Н (мм) | Х (мм) | Пример: Высота короба КН=800 Н=800x0,3+30=270 S=461 (см. значения в таблице) P=15 (наложение) X=800-270-461+15=84 | | | |
|-----------------------|---------------|-------------------|--|---------|---------|---------|
| 480-589 | КН x 0.3 - 28 | К II - II - S + P | | | | |
| 590-729 | КН x 0.3 | | | | | |
| 730-879 | КН x 0.3 + 30 | | | | | |
| 880-1040 | КН x 0.3 + 60 | | | | | |
| Высота короба КН (мм) | S (мм) | А (°) | В (мм) | С (мм) | Q (мм) | Y (мм) |
| 480-529 | 301 | ~115-105 | 109-156 | 257-210 | 278-323 | 109-76 |
| 530-589 | 326 | ~115-105 | 123-180 | 280-223 | 300-354 | 121-77 |
| 590-649 | 356 | ~115-105 | 141-194 | 308-224 | 327-384 | 132-84 |
| 650-729 | 386 | ~115-102 | 160-228 | 335-226 | 355-428 | 144-74 |
| 730-799 | 426 | ~115-105 | 181-250 | 372-293 | 390-450 | 162-108 |
| 800-879 | 461 | ~115-105 | 202-280 | 404-318 | 422-494 | 176-115 |
| 880-959 | 501 | ~115-105 | 225-301 | 440-361 | 458-529 | 194-134 |
| 960-1040 | 541 | ~115-105 | 245-335 | 476-405 | 493-566 | 214-148 |

SFA=Боковое наложение фасада
 P=выступ фасада

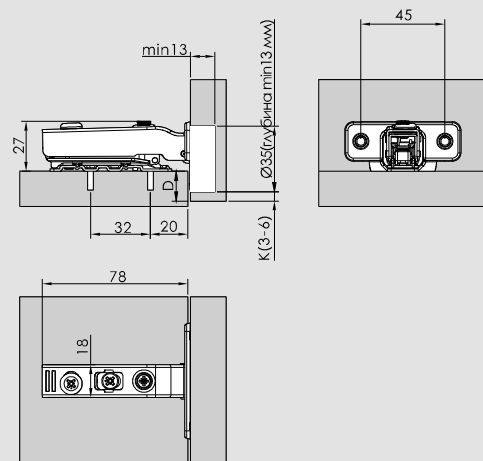
Установочные размеры (мм)



Центральная петля



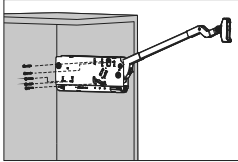
Петля 120°



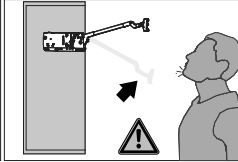
Расчет количества дополнительных петель (средняя петля+ петля 120°)
 Используйте 3 петли при ширине фасадов более 1200 мм и весе более 12кг
 Используйте 4 петли при ширине фасадов более 1800 мм и весе более 20 кг

| | | | | |
|----------------------------|----|----|----|----|
| Расстояние до чашки К (мм) | 3 | 4 | 5 | 6 |
| Наложение фасада D (мм) | 15 | 16 | 17 | 18 |

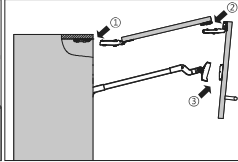
Монтаж



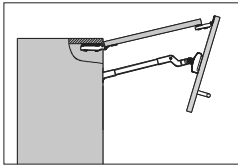
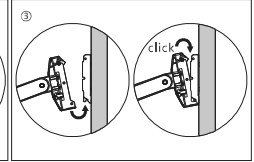
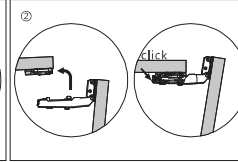
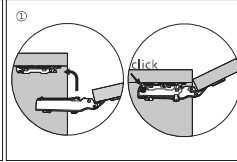
Установка механизма



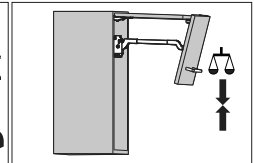
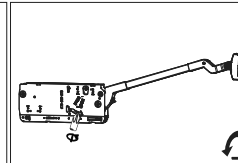
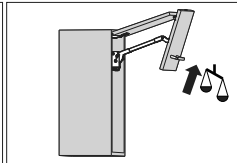
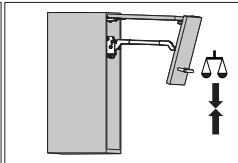
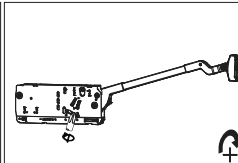
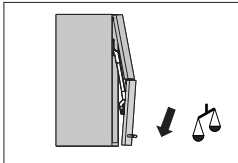
Существует опасность получения травмы при выскакивании рычага. Не опускайте рычаг без установленных фасадов.



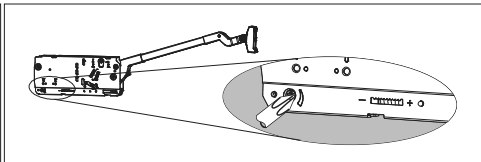
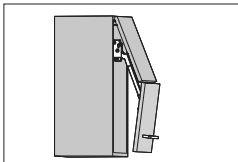
Установка фасадов



Регулировка зависания фасада

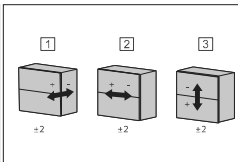
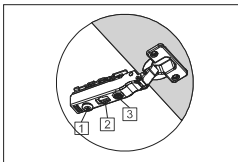
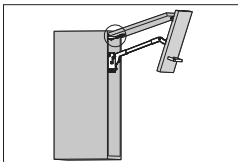


Регулировка скорости закрывания фасада



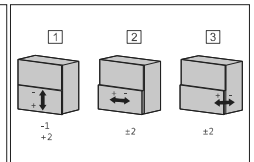
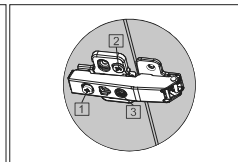
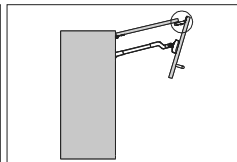
«+» Увеличение времени плавного закрывания фасада (поверните регулировочный винт против часовой стрелки)
 «-» Сокращение времени плавного закрывания фасада (поверните регулировочный винт по часовой стрелке)

Регулировка верхнего фасада



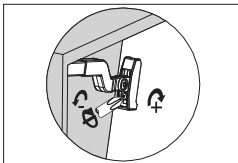
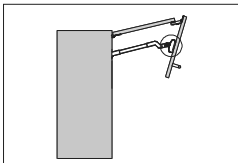
Петля 120°

Регулировка нижнего фасада

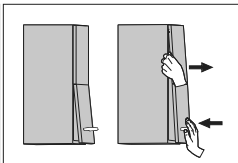


Центральная петля

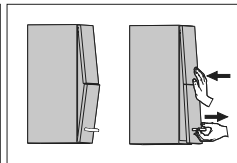
Общая регулировка фасада



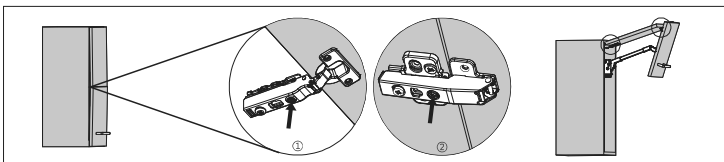
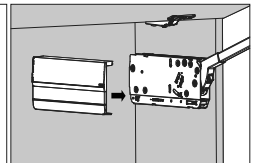
Ослабьте винт для возможности автоматического позиционирования штанги в креплении при регулировке



Отрегулируйте положение фасадов

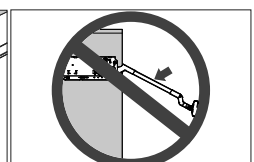
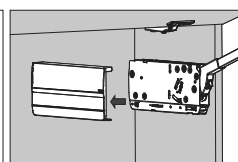
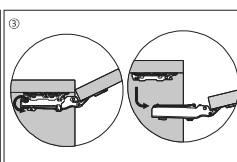
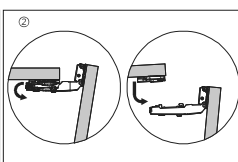
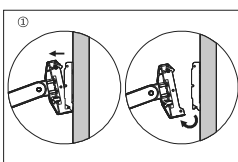
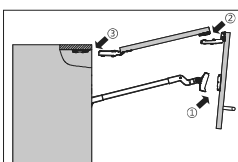


Затяните винт



Если есть небольшой зазор между фасадами и корпусом - отрегулируйте их положение с помощью регулировочных винтов

Демонтаж



Не опускайте рычаг без установленных фасадов.